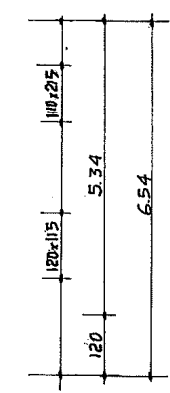


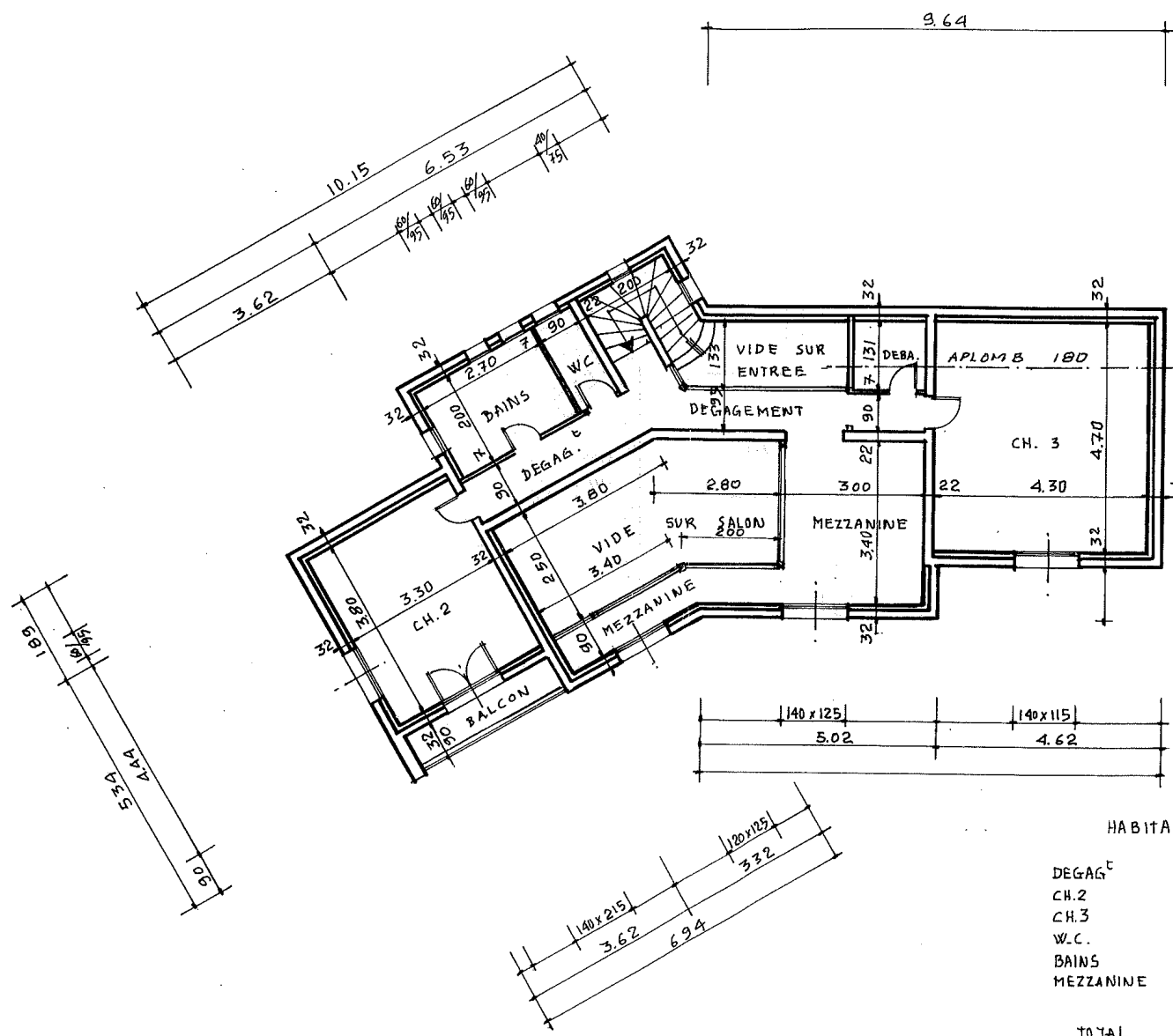
Mairie de Vill...  
 Pyrénées Alt...  
 Vu pour être ann...  
 avis no. 064.558  
 Le Maire



REZ DE CHAUSSEE

HABITABLE		HORS DEUVRE
ENTREE	10,18	
SEJOUR	17,85	
SALON	11,56	
CUISINE	20,21	
DEGAG <sup>t</sup>	4,81	
RANG <sup>t</sup>	2,03	
CH. 1	12,54	
W.C.	1,80	
BAINS	5,40	
<b>TOTAL</b>	<b>86,38 m<sup>2</sup></b>	<b>TOTAL</b>
PORCHE	6,60	
ABRI	15,36	

Mr BOURGET



Mairie de Villeneuve  
 Pyrénées Atlantiques  
 Vu pour être annexé  
 avis n° 064.558.



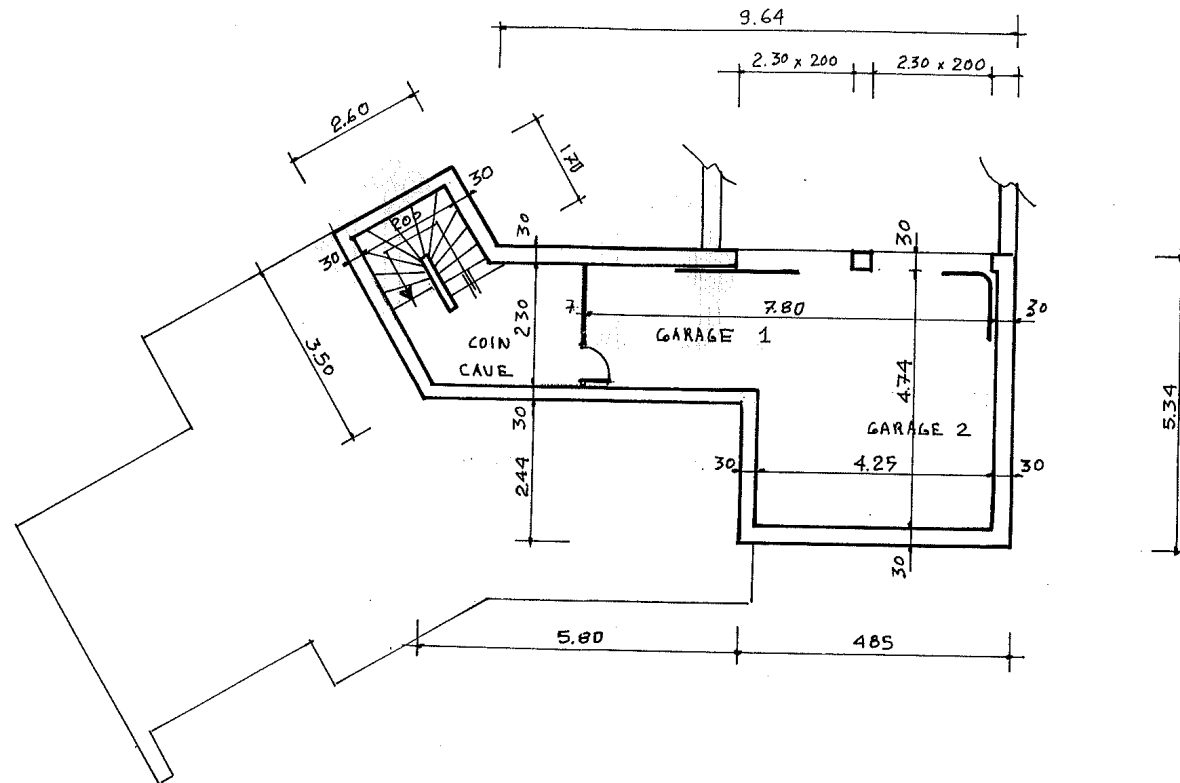
	HABITABLE	HORS OEUVRE
DEGAGEMENT	11,40	
CH. 2	12,54	HABITATION
CH. 3	16,00	BALCON
W.C.	1,80	
BAINS	5,40	
MEZZANINE	14,70	
<b>TOTAL</b>	<b>61,84 m<sup>2</sup></b>	<b>TOTAL</b>

	HORS OEUVRE
H.O.B	
moins	
Combles - 180	
BALCON	
<b>TOTAL</b>	

ETAGE

Mr BOURGET



SOUS-SOL

HABITABLE		
GARAGE 1	}	28.30
GARAGE 2		
CAVE		9.52
TOTAL		<u>37.82</u>

HORS OEUVRE		BR
GARAGE		35
CAVE		12
TOTAL		<u>48</u>

Mairie de Villefran  
Pyrénées Atlantiques  
Vu pour être annexé à  
l'avis no 064.588..82  
L'Adjoint dé

